

[\(/\)](#)

# Inventaris

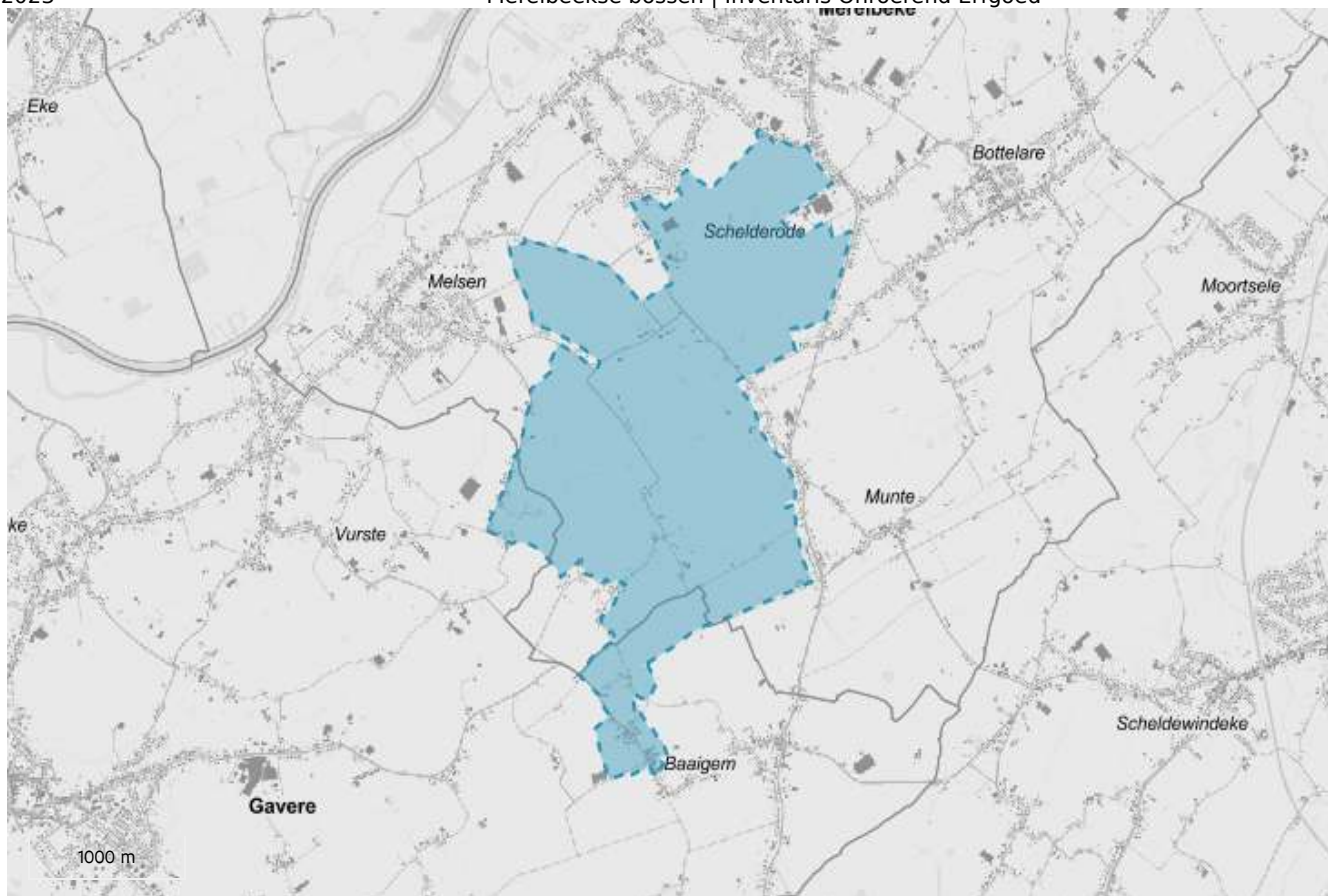
[Contact \(/contact\)](/contact)[Downloads \(/downloads\)](/downloads)[Hergebruik \(/hergebruik\)](/hergebruik)[Over ons \(https://www.onroerenderfgoed.be/over-ons\)](https://www.onroerenderfgoed.be/over-ons)[MENU](#)

ERFGOEDOBJECT

## Merelbeekse bossen

landschappelijk geheel

**ID:** 135208 **URI:** <https://id.erfgoed.net/erfgoedobjecten/135208> 



## Juridische gevolgen

- omvat de aanduiding als beschermd stads- of dorpsgezicht, intrinsiek Dorpskom Baaigem (<https://inventaris.onroerendergoed.be/aanduidingsobjecten/9007>)  
Deze bescherming is geldig sinds 30-07-1982

Gemeente

**Gavere, Merelbeke**

Deelgemeente

**Baaigem, Bottelare, Melsen, Munte, Schelderode, Vurste**

Straat

**Onbepaald**

Locatie

**Baaigem, Vurste (Gavere), Bottelare, Melsen, Munte, Schelderode (Merelbeke)**

Nauwkeurigheid zone

**Tot op 15m**

Oppervlakte zone

**4 844 208m<sup>2</sup>**

Fysieke status

**Bewaard**

Erfgoedwaarde

**Aanwezig**

---

Typologie: [beken \(https://id.erfgoed.net/thesauri/erfgoedtypes/1965\)](https://id.erfgoed.net/thesauri/erfgoedtypes/1965), [bunkers \(https://id.erfgoed.net/thesauri/erfgoedtypes/87\)](https://id.erfgoed.net/thesauri/erfgoedtypes/87), [hoeven \(https://id.erfgoed.net/thesauri/erfgoedtypes/190\)](https://id.erfgoed.net/thesauri/erfgoedtypes/190), [linies \(https://id.erfgoed.net/thesauri/erfgoedtypes/1146\)](https://id.erfgoed.net/thesauri/erfgoedtypes/1146), [loofbossen \(https://id.erfgoed.net/thesauri/erfgoedtypes/1843\)](https://id.erfgoed.net/thesauri/erfgoedtypes/1843), [open landschappen \(https://id.erfgoed.net/thesauri/erfgoedtypes/2059\)](https://id.erfgoed.net/thesauri/erfgoedtypes/2059), [windmolens \(https://id.erfgoed.net/thesauri/erfgoedtypes/514\)](https://id.erfgoed.net/thesauri/erfgoedtypes/514)

## Beschrijving

De Merelbeekse bossen vormen een boscomplex tussen de dorpen Melsen, Baaigem, Munte, Bottelare en Schelderode. Deze bossen, die in elkaar overlopen, zijn het Makegebos, Harentbeekbos, H. Geestgoed, Bruinbos, Boswijk en Nerenbos. Het gebied is zoals blijkt uit historische kaarten zeker sinds de 17de eeuw onafgebroken bebost (kaart van 'Het land van Aalst' uit 1644; Frickx 1743).

Eind 18de eeuw karteert de Ferraris de zone tussen Bottelare, Melsen en Munte als het 'Nerenbosch'. Aan de rand komen enkele akkers, door perceelsrandbegroeiing omzoomd, voor. Enkele lintvormige gehuchten, Makegem, Munte en Wassene, dringen in de rand van het bos door. Voorts wordt het bos door enkele straten en beken doorsneden. Ten zuiden van het boscomplex ligt tussen Baaigem en Munte een kouter.

In de daaropvolgende decennia breidt het landbouwareaal uit, het meest in de bosranden. De beboste oppervlakte vermindert en raakt ook meer versnipperd, een trend die tot het midden van de 19de eeuw voortduurt. Vanaf de kaart uit 1869 tot de recente topografische kaarten blijft de situatie ongeveer ongewijzigd. Juist enkele percelen aan de rand worden bos of omgekeerd, enkele

percelen worden tot landbouwland getransformeerd. Op de Muntekouter bleven talrijke bunkers uit de jaren 1930, opgericht als laatste verdedigingslinie van Gent, bewaard. Op de top van de kouter staan twee clusters zendmasten.

In het gebied bestaat een duidelijke relatie tussen landgebruik en bodemkwaliteit. Op de open Muntekouter bevinden zich voor de landbouw goede zandleemgronden. Ten noorden hiervan ligt een veel lager gelegen gebied. Deze depressies, met erg natte zandleemgronden die een sterk gevlekte textuur B horizont hebben, zijn met bossen bedekt. Ten noorden van de lijn Wassene-Steenberge zijn de gronden eerder licht- zandlemig en nog verder noordwaarts worden het lemige-zandgronden. Maar ook hier geldt het principe: de natte depressies liggen onder bos, de iets drogere stukken zijn weiden en de goed gedraineerde gronden zijn akkers. Het substraat van de beboste depressies bestaat uit Paniseliaanklei, bij de kouter daarentegen is het kwartair wat dikker en bestaat het substraat uit zand. De noordelijke grens van dit gebied loopt over in de zandstreek. Dit is een zuidelijke uitloper van de Vlaamse Vallei.

Op de Muntekouter, juist ten noorden van Baaigem, staat op de locatie van het vroegere 'Nieuwhof' of 'Prinsenhof' de 'Prinsenmolen (<https://id.erfgoed.net/erfgoedobjecten/36101>)'. Naast de molen ligt het voormalige molenaarshuis uit 1857 met bijhorende koetshuizen. De tuin is volledig omhaagd. De ronde, stenen korenwindmolen van het belt- of bergmolentype staat op de plaats van een vroegere houten staakmolen die minstens uit de 16de eeuw zou stammen en eigendom was van de prinsen van Gavere. Eind 18de eeuw werd de molen openbaar verkocht als nationaal goed. In het midden van de 19de eeuw werd een stoommaalderij toegevoegd. De nieuwe molen heeft tot 1953 met windkracht gemalen, in combinatie met een elektrische maalderij met walsenstoelen onderin de molen. Sinds de storm van 1972 is hij zonder gevluht. Ondertussen is de molen grotendeels gerestaureerd. In het bos en aan de rand ervan staan nog enkele hoeves in regionale baksteenarchitectuur.

- Carte des Pays-Bas, Eugène-Henry Fricx, Koninklijke Bibliotheek van België, uitgegeven 1712, schaal 1:110.000-120.000.
- Kabinetskaart van de Oostenrijkse Nederlanden voor Zijn Koninklijke Hoogheid de Hertog Karel Alexander van Lotharingen, Jozef Jean François de Ferraris, Koninklijke Bibliotheek van België, uitgegeven in 1770-1778, schaal 1:11.520 herleid naar 1:25.000.
- Gereduceerde Kadasterkaart van België, Dépôt de la Guerre, uitgegeven in 1845-1855, schaal 1:20.000.
- Atlas Cadastral parcellaire de la Belgique, Philippe-Christian Popp, uitgegeven in 1842-1879, schaal 1:5.000.
- Topografische kaart van België, Philippe Vandermaelen, uitgegeven in 1846-1854, schaal 1:20.000.
- Topografische kaarten van België, Eerste editie, Krijgsdepot, uitgegeven in 1865-1880, schaal 1:20.000.
- Topografische kaarten van België, Tweede editie, Militair Cartografisch Instituut, uitgegeven in 1880-1884, schaal 1:20.000.
- Topografische kaarten van België, Derde editie, Militair Cartografisch Instituut, uitgegeven in 1889-1900, schaal 1:20.000.
- Topografische kaarten van België, Herziening derde editie, Militair Cartografisch Instituut, uitgegeven in 1900-1930, schaal 1:20.000.
- Kaart van België, Militair Cartografisch Instituut, uitgegeven in 1928-1950, schaal 1:20.000.
- Kaart van België, Militair Geografisch Instituut, uitgegeven in 1949-1970, schaal 1:25.000.

Bron: Ankerplaats 'Merelbeekse bossen'. Landschapsatlas, A40034, Agentschap Onroerend Erfgoed, Brussel.

Auteurs: [Van den Bremt, Paul](https://id.erfgoed.net/auteurs/191) (<https://id.erfgoed.net/auteurs/191>); [Tack, Guido](https://id.erfgoed.net/auteurs/601) (<https://id.erfgoed.net/auteurs/601>); [De Meirman, Reginald](https://id.erfgoed.net/auteurs/634) (<https://id.erfgoed.net/auteurs/634>); [Vanmaele, Nele](https://id.erfgoed.net/auteurs/80) (<https://id.erfgoed.net/auteurs/80>)

Datum: 2001

De tekst wordt ter beschikking gesteld door: [Agentschap Onroerend Erfgoed \(AOE\)](https://id.erfgoed.net/auteurs/501) (<https://id.erfgoed.net/auteurs/501>)

---

## Relaties



Is deel van

**Baigem** (<https://inventaris.onroenderfgoed.be/themas/14205>)



Is deel van

**Bottelare** (<https://inventaris.onroenderfgoed.be/themas/14212>)



Is deel van

**Melsen** (<https://inventaris.onroenderfgoed.be/themas/14214>)



Is deel van

**Munte** (<https://inventaris.onroenderfgoed.be/themas/14215>)



Is deel van

**Schelderode** (<https://inventaris.onroenderfgoed.be/themas/14216>)



Is deel van

**Vurste** (<https://inventaris.onroenderfgoed.be/themas/14208>)

---

Je kan deze pagina citeren als:

INVENTARIS ONROEREND ERFGOED 2023: *Merelbeekse bossen* [online],  
<https://id.erfgoed.net/erfgoedobjecten/135208> (<https://id.erfgoed.net/erfgoedobjecten/135208>)  
( geraadpleegd op 14 april 2023).

Beheerder fiche: **Agentschap Onroerend Erfgoed**



## Contact

Heb je een vraag of opmerking over deze fiche?  
[Meld het ons via het contactformulier \(/contact?uri=https://id.erfgoed.net/erfgoedobjecten/135208\).](/contact?uri=https://id.erfgoed.net/erfgoedobjecten/135208)



**Vlaanderen**  
verbeelding werkt

**Onroerenderfgoed.be is een officiële website van de Vlaamse overheid**

uitgegeven door het agentschap Onroerend Erfgoed  
(<https://www.onroerenderfgoed.be/over-ons>)

**PRIVACYVERKLARING**

([HTTPS://WWW.ONROERENDERFGOED.BE/PRIVACYVERKLARING](https://www.onroerenderfgoed.be/privacyverklaring))

**JURIDISCHE INFORMATIE**

([HTTPS://WWW.ONROERENDERFGOED.BE/JURIDISCHE-INFORMATIE](https://www.onroerenderfgoed.be/juridische-informatie))