

## Gegevens opvraging

Referentienummer	6095db92e6708b0df926
Datum	29-03-2024
Perceelsnummer	42011 B 0241/00T002
Adres / Ligging	Kapellekensbaan 11, 9280 Lebbeke

## Inhoudstafel

1. Kadaster
2. Digitale boswijzer Vlaanderen 2021
3. Groenkaart Vlaanderen 2018
4. Natuurbeheerplannen
5. RVV Overstromingsgebieden en oeverzones Integraal Waterbeleid
6. Recht van voorkoop
7. Recht van voorkoop - afbakeningen
8. Luchtfoto Vlaanderen winter 2019 - kleur
9. Woningkwaliteit - panden met een herstelvordering
10. Woningkwaliteit - Vlaamse inventaris van ongeschikte en onbewoonbare woningen
11. Woningkwaliteit - woningen met een conformiteitsattest
12. Gebieden van het VEN en het IVON
13. Watertoets - Overstromingsgevoelige gebieden vanuit de zee 2023
14. Watertoets - Overstromingsgevoelige gebieden fluviaal 2023
15. Watertoets - Overstromingsgevoelige gebieden pluviaal 2023
16. Signaalgebieden
17. Risicozones voor overstromingen
18. Recent overstromde gebieden
19. Overstromingsgebieden en oeverzones Integraal Waterbeleid
20. Van nature overstroombare gebieden
21. Grondwaterwingebieden en beschermingszones
22. PFAS
23. Bodemonderzoeken en sanering (OVAM)
24. Gewestplan
25. Beschermd Onroerend Erfgoed
26. Vastgestelde Inventarissen
27. Unesco Werelderfgoed
28. Plannen
29. Gebieden geen archeologie
30. Wetenschappelijke inventarissen
31. Erfgoedlandschappen

Legende : resultaat in perceel | geen resultaat in perceel



BRONNEN  
© (29/03/2024) General Administration of the Patrimonial Documentation  
[WMS Cadastral Layers](#)

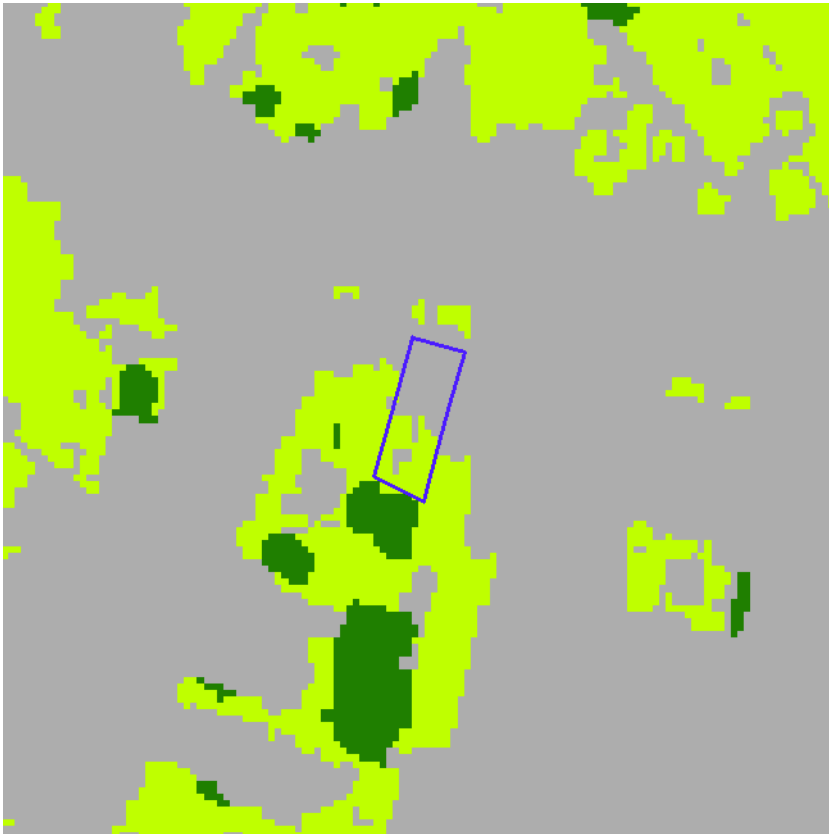


[klik naar geo-portaal](#)

**BRONNEN**

Agentschap voor Natuur en Bos

[WMS Agentschap voor Natuur en Bos](#)



- Geen classificatie
- Hoog groen
- Laag groen
- Landbouw
- Niet groen



[klik naar geo-portaal](#)

**BRONNEN**  
Agentschap voor Natuur en Bos  
[WMS Agentschap voor Natuur en Bos](#)



- Erfgoedbeheerplan
- Natuurbeheerplan Type 1
- Natuurbeheerplan Type 2
- Natuurbeheerplan Type 3
- Natuurbeheerplan Type 4
- Andere beheerplannen
- Harmonisch Park- en Groenbeheerplan
- Beperkt Bosbeheerplan
- Uitgebreid Bosbeheerplan
- Beheerplan Militair domein
- Vlaams Natuurreservaat
- Erkend Natuurreservaat
- Aangewezen Bosreservaat
- Erkend Bosreservaat



[klik naar geo-portaal](#)

BRONNEN  
 Agentschap voor Natuur en Bos  
[WMS Mercator Publieke View Service](#)  
[WFS Mercator Publieke Download Service](#)



- IWB Oeverzone
- IWB Overstromingsgebied



[klik naar geo-portaal](#)

BRONNEN  
Vlaamse Milieumaatschappij  
[WMS RVV Afbakening](#)  
[WFS Gebieden met recht van voorkoop](#)



[klik naar geo-portaal](#)

Sinds 1 oktober 2012 is het Harmoniseringsdecreet in werking en moeten aanbiedingen en uitoefeningen via het e-voorkooploket van de VLM verlopen.  
Belangrijk: De rangschikking van de begunstigde die een identieke volgorde hebben in onderstaande lijst is willekeurig en doet geen uitspraak over de volgorde van uitoefenen.

**Geen recht van voorkoop van toepassing** op 29-03-2024 op het perceel 42011B0241/00T002.

BRONNEN  
 Agentschap voor Geografische Informatie Vlaanderen  
[Geografisch themabestand 'Vlaamse voorkooprechten'](#)



- RVV Ruimtelijk Uitvoeringsplan
- RVV Vlaams Ecologisch Netwerk
- Natuurinrichtingsproject
- RVV Havengebied
- RVV Natuurreservaat
- RVV de Vlaamse Waterweg nv
- RVV Bijzondere gebieden Vlaamse Wooncode
- RVV Landinrichtingsplan en inrichtingsnota
- RVV Ruilverkaveling uit kracht van wet
- RVV Ruilverkaveling grote infrastructuurwerken



[klik naar geo-portaal](#)

**BRONNEN**

Agentschap voor Natuur en Bos, De Vlaamse Waterweg NV, Agentschap Informatie Vlaanderen, Vlaamse Landmaatschappij, Gemeentelijk Havenbedrijf Antwerpen

[WMS RVV Afbakeningen](#)

[WFS Gebieden met recht van voorkoop](#)





[klik naar geo-portaal](#)

**BRONNEN**

Agentschap Informatie Vlaanderen

[WMS Orthofotomoziek, middenschalig, winteropnamen, kleur, 2019, Vlaanderen](#)



[klik naar geo-portaal](#)

BRONNEN

Wonen-Vlaanderen

[Panden met een herstelvordering via POI-service](#)



[klik naar geo-portaal](#)

BRONNEN

Wonen-Vlaanderen

[Vlaamse inventaris van ongeschikte en onbewoonbare woningen via POI-service Dataset.](#)



[klik naar geo-portaal](#)

**BRONNEN**

Wonen-Vlaanderen

[Woningen met een conformiteitsattest via POI-service Dataset](#)



- Grote Eenheid Natuur
- Grote Eenheid Natuur in ontwikkeling
- Natuurverwervingsgebied



[klik naar geo-portaal](#)

**BRONNEN**  
Agentschap voor Natuur en Bos, OpenStreetMap  
[WMS Mercator Publieke View Service](#)  
[WFS Mercator Publieke Download Service](#)



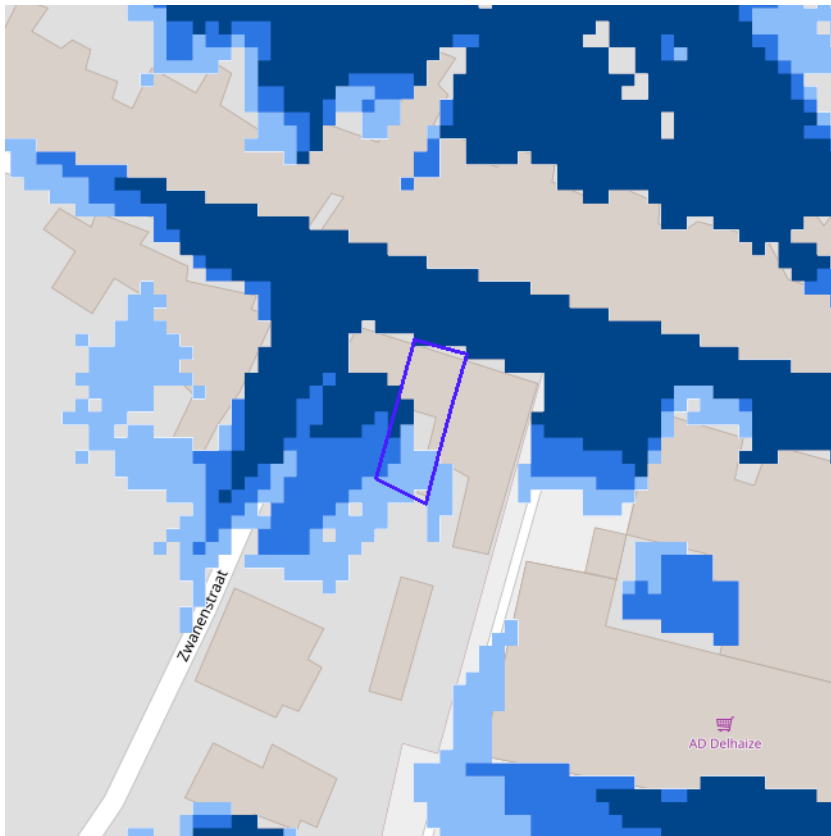
- Kleine kans op overstromingen onder klimaatverandering
- Kleine kans op overstromingen
- Middelgrote kans op overstromingen



[klik naar geo-portaal](#)

**BRONNEN**

Vlaamse Milieumaatschappij, OpenStreetMap  
[WMS overstromingsgevoelige gebieden vanuit de zee](#)



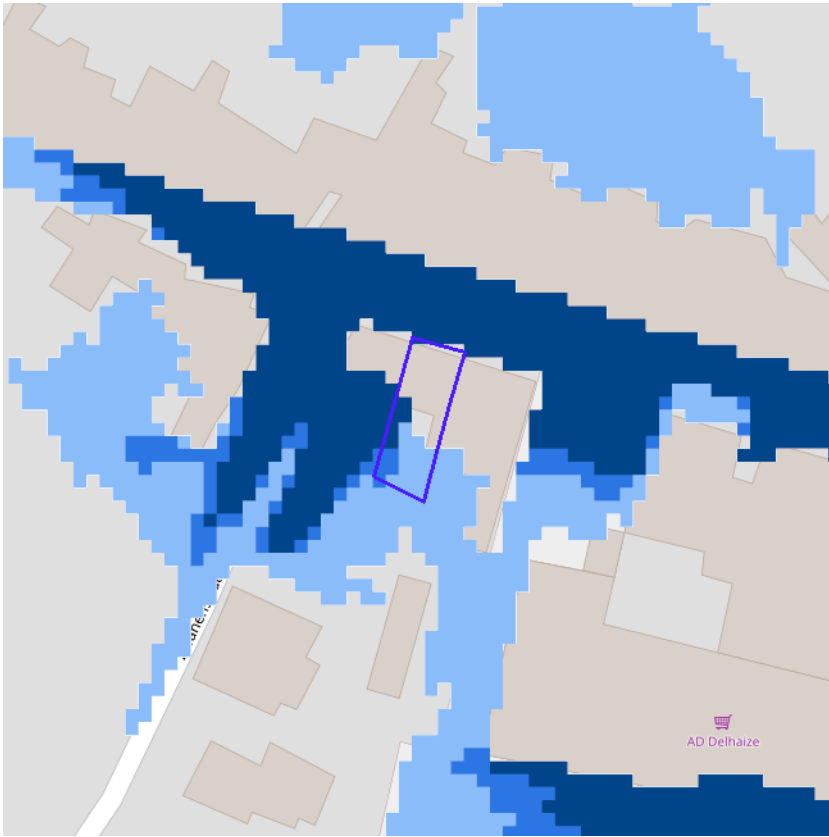
- Kleine kans op overstromingen onder klimaatverandering
- Kleine kans op overstromingen
- Middelgrote kans op overstromingen



[klik naar geo-portaal](#)

**BRONNEN**

Vlaamse Milieumaatschappij, OpenStreetMap  
[WMS overstromingsgevoelige gebieden fluviaal](#)



- Kleine kans op overstromingen onder klimaatverandering
- Kleine kans op overstromingen
- Middelgrote kans op overstromingen



[klik naar geo-portaal](#)

**BRONNEN**

Vlaamse Milieumaatschappij, OpenStreetMap  
[WMS overstromingsgevoelige gebieden pluviaal](#)





- Bouwrijke opgave
- Verscherpte watertoets

BRONNEN  
Vlaamse Milieumaatschappij, OpenStreetMap  
[WMS Signaalgebieden](#)



- Geen risico meer
- Bevestigde risicozones
- Nieuwe risicozones



[klik naar geo-portaal](#)

BRONNEN

Departement Mobiliteit en Openbare Werken, afdeling Waterbouwkundig Laboratorium en Vlaamse Milieumaatschappij - afdeling Operationeel Waterbeheer, OpenStreetMap  
[WMS risicozones overstromingen 2017](#)



Recent overstroomd gebied



[klik naar geo-portaal](#)

BRONNEN

Vlaamse Milieumaatschappij, OpenStreetMap

[WMS Vlaamse Milieumaatschappij](#)

[WFS Recent overstroomde gebieden](#)

Overstromingsgebieden en oeverzones



[klik naar geo-portaal](#)

**BRONNEN**

Vlaamse Milieumaatschappij - afdeling Operationeel Waterbeheer, OpenStreetMap

[WMS Vlaamse Milieumaatschappij](#)

[WFS Overstromingsgebieden en oeverzones](#)



- Waterloop
- Waterloop / Modder
- Afstromend water
- Rivier
- Zee



[klik naar geo-portaal](#)

**Van nature overstroombare gebieden**

<b>Object identificator</b>	48472
<b>Identificator verschijningsstoestand van exemplaar</b>	48472
<b>Oorzaak van de (historische) overstromingen</b>	Q
<b>Omschrijving oorzaak van de (historische) overstromingen</b>	Van natuure niet overstroombaar
<b>Herkomst</b>	Expertise/interpretatie (code M)
<b>Datum opname in NOG-bestand of laatste correctie</b>	05/12/2000
<b>Naam van het primair hydrografisch bekken</b>	Denderbekken
<b>Stroomgebied van het primair hydrografisch bekken</b>	Schelde

BRONNEN  
 Vlaamse Milieumaatschappij - afdeling Operationeel Waterbeheer, OpenStreetMap  
[WMS Vlaamse Milieumaatschappij](#)  
[WFS Van nature overstroombare gebieden](#)



- Winning
- Beschermingszone type I
- Beschermingszone type II
- Beschermingszone type III



[klik naar geo-portaal](#)

**BRONNEN**

Vlaamse overheid - Vlaamse MilieuMaatschappij - Afdeling Operationeel Waterbeheer

[WMS Grondwaterwingebieden en beschermingszones](#)

[WFS Grondwaterwingebieden en beschermingszones](#)



**Actuele no regret zones (PFAS)**

- Opgeheven
- Preventief ingesteld
- Locatiespecifiek vastgesteld

**Middelpunten no regret zones (PFAS)**

- Geselecteerd profiel

**Profielen (PFAS)**

- Boring
- Peilbuis
- Waterbodemstaal
- Staal

**Inventaris brandweer(oefen)terreinen en incidenten (PFAS)**

- Geen verkennend bodemonderzoek beschikbaar (geen VBO)
- Niet-PFAS-verdachte locatie
- Verkennend bodemonderzoek beschikbaar (VBO)



[klik naar PFAS-verkenner](#)

**BRONNEN**

Openbare Vlaamse Afvalstoffenmaatschappij (OVAM), Agentschap Zorg en Gezondheid

[Actuele no regret zones \(PFAS\)](#)

[Middelpunten no regret zones \(PFAS\)](#)

[Profielen \(PFAS\)](#)

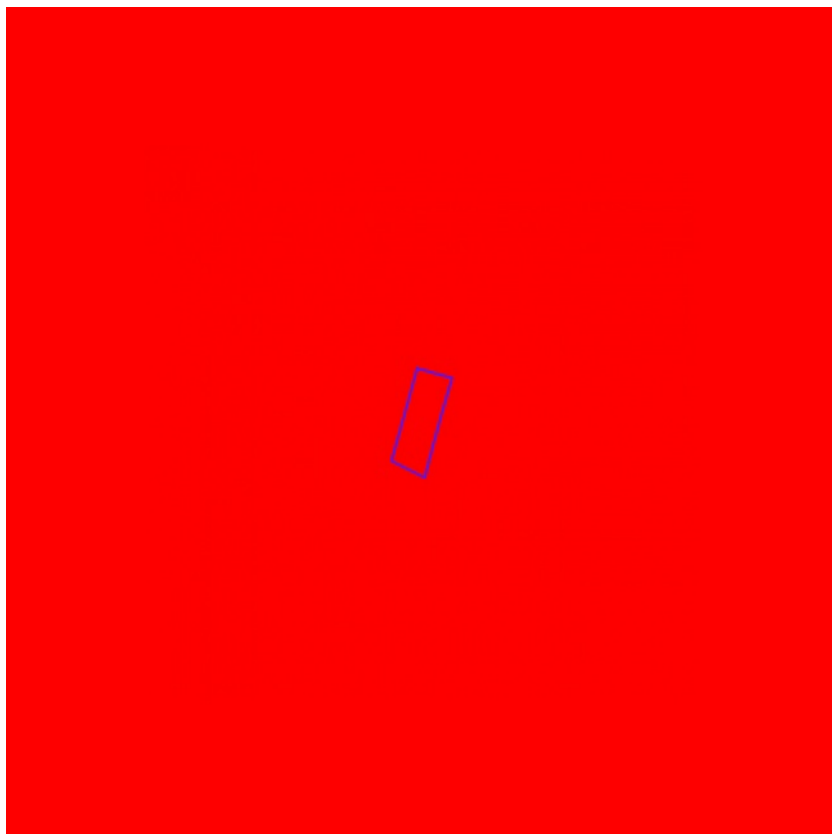
[Inventaris brandweer\(oefen\)terreinen en incidenten \(PFAS\)](#)



- Sitebesluit
- Oriënterend bodemonderzoek
- Beschrijvend bodemonderzoek
- Bodemsaneringsproject
- Eindevaluatieonderzoek
- Evaluatierapport schadegeval
- Vaststelling schadegeval
- Melding schadegeval
- Melding bodemverontreiniging

**BRONNEN**  
 Openbare Afvalstoffenmaatschappij voor het Vlaamse Gewest  
[WMS Mercator Publieke View Service](#)  
[WFS Mercator Publieke Download Service](#)





-  0100 - Woongebieden
-  0105 - Woonuitbreidingsgebieden
-  0200 - gebieden voor gemeenschapsvoorziening en openbaar nut
-  0400 - Recreatiegebieden
-  0401 - Gebieden voor dagrecreatie
-  0402 - Gebieden voor verblijfsrecreatie
-  0410 - Gebieden voor toeristische recreatieparken (TRP)
-  0500 - Parkgebieden
-  0600 - Bufferzones
-  0700 - Groengebieden
-  0701 - Natuurgebieden
-  0702 - Natuurgebieden met wetenschappelijke waarde of natuurreservaten
-  0800 - Bosgebieden
-  0900 - Agrarische gebieden
-  0901 - Landschappelijk waardevolle agrarische gebieden
-  1000 - Industriegebieden
-  1100 - Ambachtelijke bedrijven en KMO's
-  1700 - Landelijke gebieden



[klik naar geo-portaal](#)

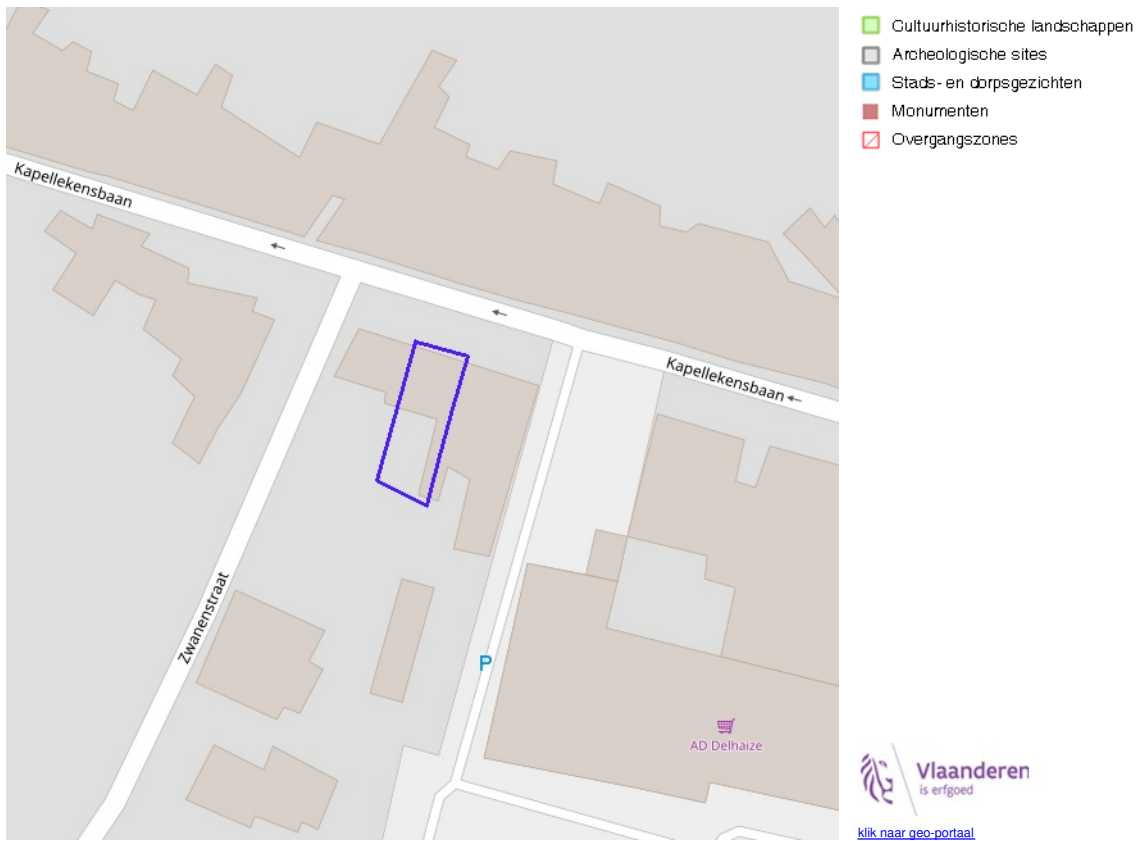
## Gewestplan

Identificator	c8395ec0-b524-48d4-b327-eeb56692d73f
Dossier type	GWP
Unieke identificatienummer	GWP_02000_222_00010_00001
Naam	origineel gewestplan Dendermonde
Fase	BG ; Besluit tot goedkeuring
Identificatienummer van de objectgerichte voorschrifttekst	GWP_02000_222_00010_00001_00_0100
Naam van het stedenbouwkundig voorschrift	woongebieden
Identificatienummer van de objectgerichte voorschrifttekst	<a href="https://download.dsi.omgeving.vlaanderen.be/be.vl.omg.dsi.stukonderdeel.GWP_02000_222_00010_00001.BG.1.Dossierstuk.SV.1#page=1">https://download.dsi.omgeving.vlaanderen.be/be.vl.omg.dsi.stukonderdeel.GWP_02000_222_00010_00001.BG.1.Dossierstuk.SV.1#page=1</a>
Fichelink	<a href="https://dsi.omgeving.vlaanderen.be/fiche-detail/f6081a15-c75e-4e93-8344-c9716ba7acf5">https://dsi.omgeving.vlaanderen.be/fiche-detail/f6081a15-c75e-4e93-8344-c9716ba7acf5</a>
De categorie van gebiedsaanduiding	WON
Legende	0100
Ondergrond	TOPO
Datum van opmaak van de ondergrond	01/01/1971
Fasedatum	07/11/1978
Datum van verschijning in Belgisch Staatsblad	21/11/1978

### BRONNEN

Vlaamse Overheid, Departement Omgeving, Vlaams Planbureau voor Omgeving  
[WMS Mercator Publieke View Service](#)  
[WFS Mercator Publieke Download Service](#)

Cultuurhistorische landschappen / archeologische sites / stads- en dorpsgezichten / monumenten en overgangszones



BRONNEN

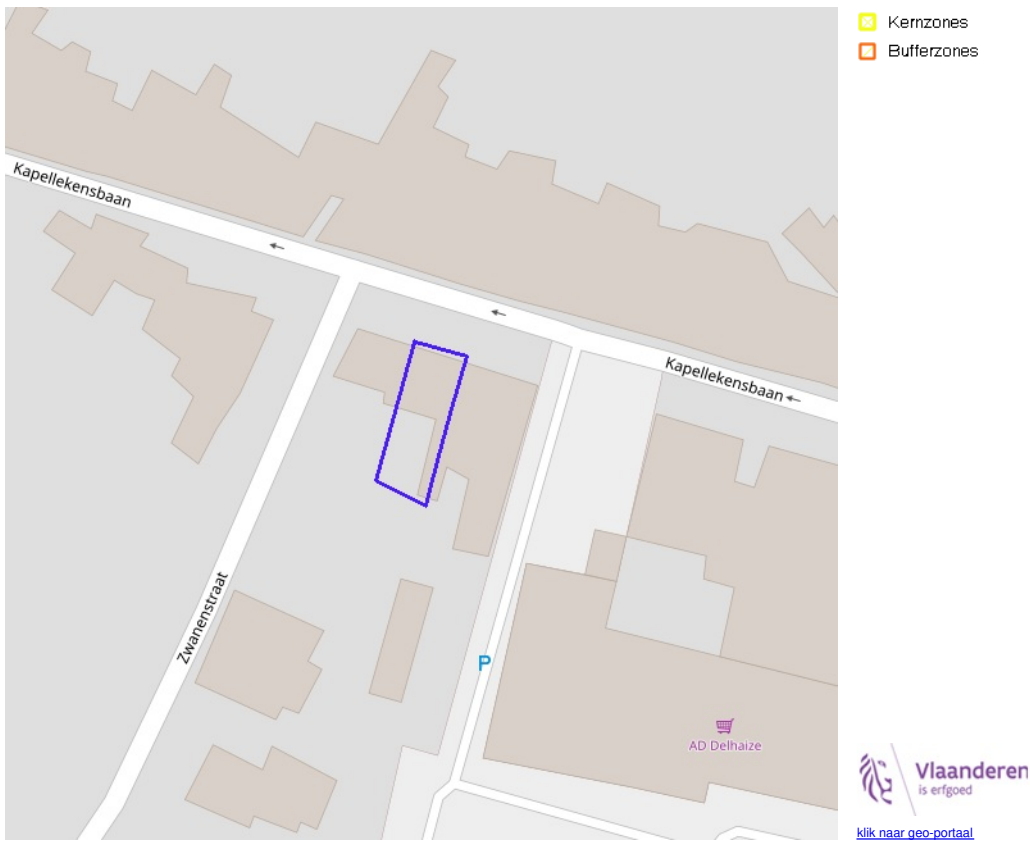
OpenStreetMap; Vlaamse Overheid - Agentschap Onroerend Erfgoed (© Deze data is eigendom van Agentschap Onroerend Erfgoed)  
[WMS Agentschap Onroerend Erfgoed Publieke View Service](#)  
[WFS Agentschap Onroerend Erfgoed Publieke Download Service](#)



BRONNEN

OpenStreetMap; Vlaamse Overheid - Agentschap Onroerend Erfgoed (© Deze data is eigendom van Agentschap Onroerend Erfgoed)  
[WMS Agentschap Onroerend Erfgoed Publieke View Service](#)  
[WFS Agentschap Onroerend Erfgoed Publieke Download Service](#)

Kernzones en bufferzones



BRONNEN  
OpenStreetMap; Vlaamse Overheid - Agentschap Onroerend Erfgoed (© Deze data is eigendom van Agentschap Onroerend Erfgoed)  
[WMS Agentschap Onroerend Erfgoed Publieke View Service](#)  
[WFS Agentschap Onroerend Erfgoed Publieke Download Service](#)



- Beheersplannen
- Onroerenderfgoedrichtplannen

 **Vlaanderen**  
is erfgoed  
[klik naar geo-portaal](#)

**BRONNEN**  
OpenStreetMap; Vlaamse Overheid - Agentschap Onroerend Erfgoed (© Deze data is eigendom van Agentschap Onroerend Erfgoed)  
[WMS Agentschap Onroerend Erfgoed Publieke View Service](#)  
[WFS Agentschap Onroerend Erfgoed Publieke Download Service](#)



- Gebieden geen archeologie - gewestelijk
- Gebieden geen archeologie - gemeentelijk



**BRONNEN**  
OpenStreetMap; Vlaamse Overheid - Agentschap Onroerend Erfgoed (© Deze data is eigendom van Agentschap Onroerend Erfgoed)  
[WMS Agentschap Onroerend Erfgoed Publieke View Service](#)  
[WFS Agentschap Onroerend Erfgoed Publieke Download Service](#)

Bouwkundig, archeologisch en landschappelijk waardevol onroerend erfgoed



- Archeologisch erfgoed - gehelen
- Bouwkundig erfgoed - elementen
- Landschappelijk erfgoed - elementen
- Landschappelijk erfgoed - gehelen

 Vlaanderen  
is erfgoed  
[klik naar geo-portaal](#)

BRONNEN  
OpenStreetMap; Vlaamse Overheid - Agentschap Onroerend Erfgoed (© Deze data is eigendom van Agentschap Onroerend Erfgoed)  
[WMS Agentschap Onroerend Erfgoed Publieke View Service](#)  
[WFS Agentschap Onroerend Erfgoed Publieke Download Service](#)



Erfgoedlandschappen (indicatief)



BRONNEN  
OpenStreetMap; Vlaamse Overheid - Agentschap Onroerend Erfgoed (© Deze data is eigendom van Agentschap Onroerend Erfgoed)  
[WMS Agentschap Onroerend Erfgoed Publieke View Service](#)  
[WFS Agentschap Onroerend Erfgoed Publieke Download Service](#)